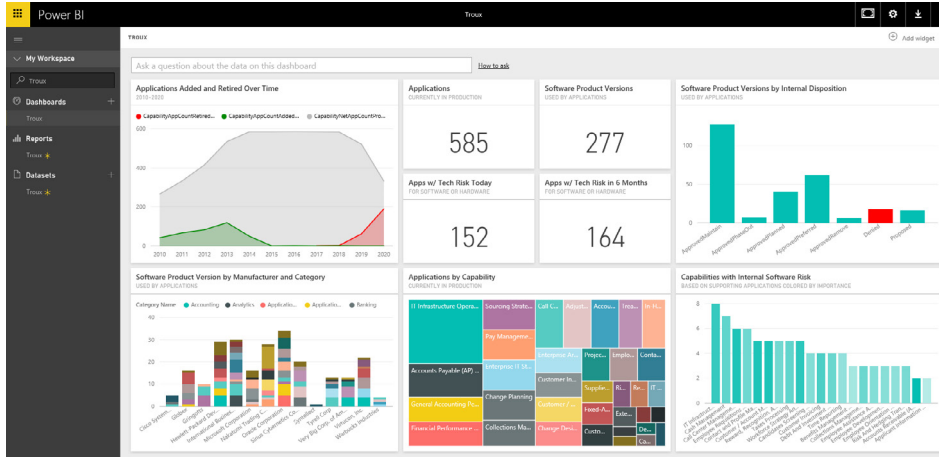


# BI | Microsoft Power BI

## Presentación de datos y colaboración



**TECNOLOGÍA:** programa informático de Business Intelligence (BI)

**TIPO DE LICENCIA:** suscripción

**FABRICANTE:** Microsoft

**SECTORES:** todos los sectores

Power BI es un conjunto de aplicaciones de análisis de datos y colaboración instantánea.

### Características generales

**Integración de Microsoft**  
Integración con otras herramientas de Microsoft. Por ejemplo, todo lo que el usuario crea en un Excel lo puede convertir en un informe de Power BI y viceversa.

**Comunicación sin límites**  
Permite compartir cuadros de mando e informes con las personas adecuadas, desde cualquier dispositivo. Las alertas notifican de posibles cambios en los datos.

**Uso sencillo**  
Gracias al sistema *drag and drop* y a la posibilidad de utilizar un lenguaje natural para formular preguntas en el buscador de la aplicación.

**Atractivas visualizaciones**  
Power BI capacita a cualquiera para difundir información gracias a sus atractivas visualizaciones que muestran el rendimiento de la empresa en tiempo real.

**Aprendizaje autodidacta**  
Microsoft ha preparado una amplia variedad de videotutoriales, presentaciones y foros para que al usuario encuentre la respuesta a sus dudas.

**Llámanos**  
93 667 56 69

**Escríbenos**  
info@dairaps.com

**Visita nuestra web**  
www.dairaps.com

### Sobre nosotros

DAIRA es una consultoría tecnológica independiente. Nuestro objetivo es ayudar a las pymes a ser más competitivas y ágiles a través de un uso más inteligente de sus recursos. Nos especializamos en optimizar las siguientes áreas:

**Gestión de negocio**  
Multiplica la productividad en cada proceso y con cada oportunidad con los ERP y CRM de Microsoft y con Office 365.

**Análisis de datos**  
Toma decisiones mejor fundadas en menos tiempo escogiendo entre nuestras tecnologías de BI: Qlik® o Power BI.

**Refuerzo de sistemas**  
Optimiza tu infraestructura tecnológica y la ciberseguridad, y no olvides tener tus copias de seguridad siempre a punto.